

Windchill® ProductPoint®

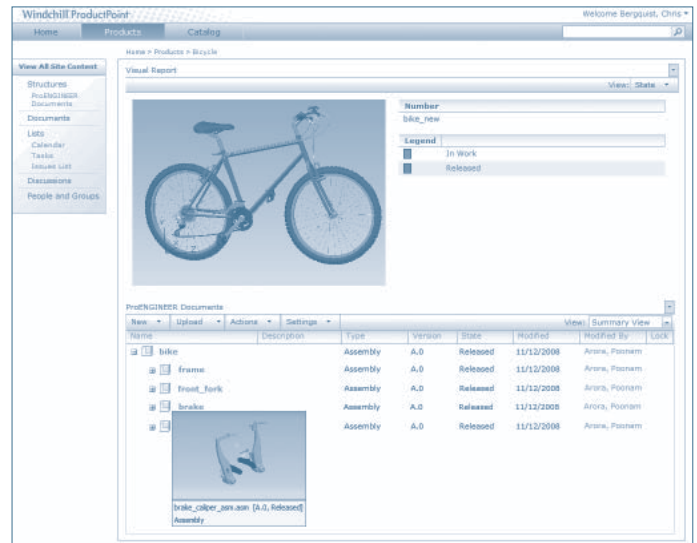
Un valido complemento di Microsoft® SharePoint® per lo sviluppo prodotto

Grazie alla capacità di elaborazione di informazioni strutturate come i file CAD, i calcoli di progettazione e la documentazione tecnica, Windchill ProductPoint estende le funzionalità delle tecnologie SharePoint di Microsoft.

Microsoft SharePoint è diventato molto rapidamente una delle soluzioni più diffuse per una collaborazione semplice basata su file in tutti i settori. Oltre a essere strettamente integrato con gli ambienti Microsoft Office® e Windows®, è anche abbinato a Windows Server. Come infrastruttura di collaborazione Microsoft, SharePoint offre anche una serie di preziose funzionalità di social network per facilitare ulteriormente la condivisione delle informazioni. Non rappresenta tuttavia una soluzione tecnologica adeguata per i team di sviluppo prodotto, che necessitano di strumenti avanzati per la creazione di informazioni complesse, come i file Pro/ENGINEER® e AutoCAD®, documentazione tecnica e calcoli ingegneristici. Windchill ProductPoint al contrario supporta strumenti di creazione avanzati, comprende potenti funzionalità di visualizzazione e offre una soluzione appositamente creata per rispondere alle esigenze dei team di sviluppo.

Vantaggi principali

- Ricerca rapida delle versioni più recenti dei file appropriati, con evidenti vantaggi in termini di produttività del team
- Accesso esteso al contenuto di programmazione in tutta l'azienda, per aumentare il riutilizzo e migliorare il processo decisionale
- Maggiore tempestività della condivisione delle informazioni tra membri del team grazie all'uso delle funzionalità di collaborazione di SharePoint Web 2.0
- Raggiungimento della piena operatività in tempi rapidi attraverso la distribuzione su un server SharePoint nuovo o esistente, con conseguente riduzione del costo totale di proprietà
- Curva di apprendimento minima, grazie all'ambiente integrato e all'interfaccia utente familiare



Windchill ProductPoint supporta la condivisione, il controllo delle versioni e la visualizzazione di dati CAD multipli.

Windchill ProductPoint supporta una vasta gamma di aree applicative:

Nelle aziende più piccole, in cui i dati relativi allo sviluppo prodotto vengono memorizzati in unità condivise, Windchill ProductPoint consente il lavoro in contemporanea di più team, facilita la ricerca dei file più appropriati e la condivisione dei dati sullo sviluppo prodotto in tutta l'azienda. Gli ulteriori vantaggi derivanti dall'uso di questa applicazione in aziende di tali dimensioni sono rappresentati dalla collaborazione e condivisione di dati complessi con i clienti mediante le soluzioni basate su Windchill.

Nelle aziende più grandi, soprattutto quelle in cui sono presenti distribuzioni SharePoint, Windchill ProductPoint rappresenta il valido complemento di Windchill in quanto estende le informazioni sullo sviluppo prodotto a team più ampi e supporta le attività di collaborazione con i fornitori. Windchill ProductPoint può rivelarsi una soluzione estremamente efficace per le organizzazioni che si occupano di ricerca o di progetti riservati e che necessitano di un ambiente di gestione progetti facilmente amministrabile, scollegato dai sistemi aziendali.

La localizzazione consente inoltre di presentare ciascun sito nella lingua preferita dell'utente.

Caratteristiche¹

Collaborazione rapida sulle informazioni di sviluppo prodotto

- Workspace basati sul Web
- Annunci e avvisi
- Forum di discussione, blog e wiki
- Integrazione tra attività, calendario e MS Office

Accesso semplificato a persone, documenti e informazioni

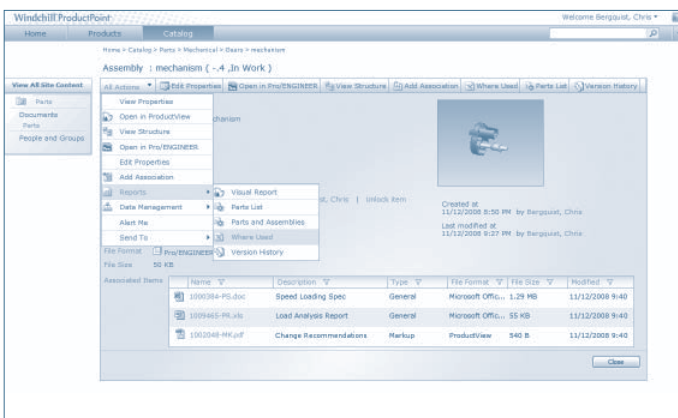
- Rilevamento della presenza e comunicazione in tempo reale
- Funzionalità aggiuntive di community e social network grazie alla parte opzionale SharePoint Server Web
- Collaborazione sui documenti
- Supporto di più sistemi CAD (ad esempio, Pro/ENGINEER, AutoCAD)
- Visualizzazione 3D semplificata
- Visualizzazione e creazione di report di informazioni strutturate (struttura modello e lista di parti, se utilizzate)
- Ricerca (tramite sottostringa e caratteri jolly)

Creazione e gestione semplificata dei documenti

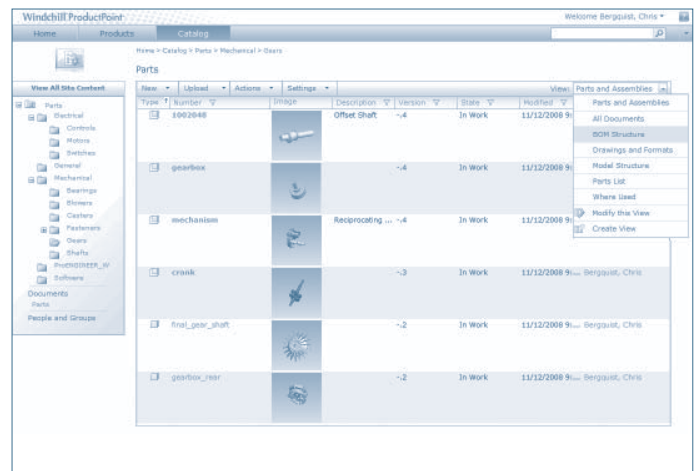
- Blocco e sblocco automatico
- Visualizzazione e ripristino delle revisioni precedenti
- Impostazione della protezione specifica del documento

Interoperabilità con Windchill

- Condivisione facoltativa dei dati CAD nei sistemi Windchill ProductPoint e negli altri sistemi Windchill²
- Supporto facoltativo per la presentazione di informazioni Windchill (ad esempio liste di attività) all'interno di un ambiente SharePoint dall'interfaccia familiare



Windchill ProductPoint offre valide funzionalità di report che includono l'individuazione della posizione di utilizzo, la cronologia delle versioni e la rappresentazione visiva delle dipendenze dei file.



Un catalogo di progetti di parti standard in Windchill ProductPoint.

Lingue e piattaforme supportate

- Supporto client:
 - solo client Windows
 - il client Pro/ENGINEER deve essere Pro/ENGINEER Wildfire 4.0 M060 o versione successiva
- Supporto server:
 - Windows Server 2003
 - Windows SharePoint Services 3.0 (obbligatorio e incluso in Windows Server)
- Supporto delle lingue standard:
 - inglese, tedesco, italiano, spagnolo, francese, cinese semplificato e tradizionale, giapponese, coreano
- Facoltativo:
 - supporto delle lingue personalizzato

²Richiede Windchill PLM Connector

³Richiede Windchill Web Parts per SharePoint

¹NOTA: alcune funzionalità sono destinate a release future di Windchill ProductPoint. Piani futuri soggetti a modifiche a discrezione di PTC.