

Pro/ENGINEER® Manikin Analysis Extension

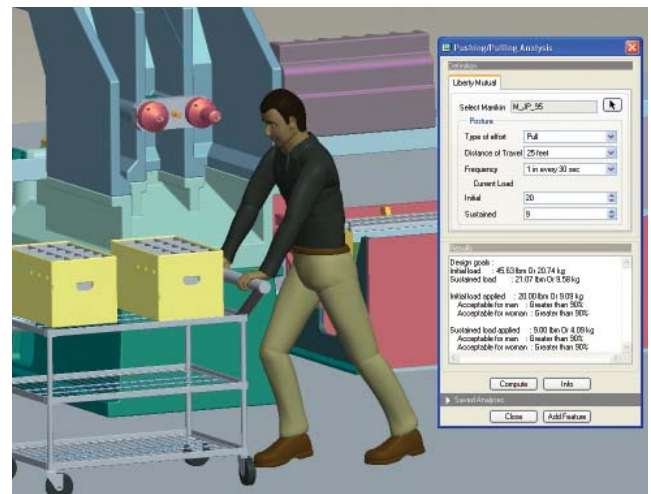
SIMULAZIONE DI INTERAZIONI AVANZATE PERSONA-PRODOTTO

I progettisti hanno spesso il difficile compito di garantire che le innovazioni dei prodotti e degli ambienti di lavoro più recenti soddisfino le impegnative esigenze dei clienti in termini di forma, adattabilità e funzione. Anche la conformità agli standard di sicurezza e salute per i prodotti e gli ambienti di lavoro sta diventando un'esigenza sempre più impellente.

Per superare queste importanti sfide, i progettisti, gli ergonomi e gli esperti di fattori umani di svariati settori possono ora sfruttare i vantaggi offerti da una soluzione che fornisce una comprensione più approfondita di come i prodotti e gli ambienti di lavoro verranno realizzati, utilizzati e gestiti.

Pro/ENGINEER Manikin Analysis Extension vi permette di visualizzare, simulare e comunicare interazioni complesse di persone-prodotti-ambienti di lavoro, in particolar modo le operazioni manuali ripetitive - fin dalle prime fasi del processo di progettazione. Ne consegue che potete progettare prodotti e ambienti di lavoro più innovativi e ottimizzati per le persone - e introdurli sul mercato in tempi più rapidi, con costi di sviluppo prodotto nettamente inferiori.

Pro/ENGINEER Manikin Analysis Extension è un potente modulo aggiuntivo di facile utilizzo di Pro/ENGINEER Manikin Extension che vi consente di testare i vostri progetti rispetto a una serie di fattori umani quantitativi, a linee guida e standard inerenti l'ambiente di lavoro - nelle prime fasi del processo di sviluppo prodotto. Stabilendo quanta forza è necessaria per spingere, trainare, trasportare o sollevare il vostro prodotto, siete in grado di garantire che l'operazione sia ottimizzata per la comunità di destinazione. Tale comprensione avanzata delle interazioni persona-prodotto vi permetterà di migliorare i vostri processi di sviluppo prodotto.



Pro/ENGINEER Manikin Analysis Extension vi aiuta ad analizzare i movimenti umani, quali le operazioni di spinta e traino.

Vantaggi principali

- Simulazione delle interazioni persona-prodotto, quali le operazioni di spinta, traino, sollevamento, abbassamento e così via
- Riduzione di tempi, budget e obsolescenza associati ai prototipi fisici
- Comunicazione e condivisione di problematiche complesse inerenti l'interazione persona-prodotto tramite l'uso di funzionalità di report avanzate
- Ottimizzazione dei progetti per interazioni persona-prodotto più complesse fin dalle prime fasi del ciclo di progettazione
- Garanzia di conformità alle linee guida e agli standard inerenti la sicurezza, la salute, l'ergonomia e l'ambiente di lavoro

Analisi delle modellazione umana digitale 3D

Funzionalità e specifiche

Pro/ENGINEER Manikin Analysis Extension vi permette di analizzare e ottimizzare senza alcuna difficoltà le interazioni tra persone-prodotti-ambienti di lavoro tramite un insieme dedicato di algoritmi di analisi che si avvalgono di un'interfaccia utente intuitiva. Questa soluzione di facile utilizzo è completamente integrata nell'ambiente di progettazione Pro/ENGINEER, permettendovi in tal modo di trarre vantaggio dalle funzionalità di analisi e simulazione esistenti di Pro/ENGINEER.

Per le valutazioni avanzate delle interazioni tra persone-prodotti-ambienti di lavoro, quali la movimentazione manuale, l'allestimento degli ambienti di lavoro e i movimenti ripetitivi, Pro/ENGINEER Manikin Analysis Extension offre ai progettisti e agli esperti di fattori umani la possibilità di convalidare i propri progetti sulla base di una serie di fattori umani quantitativi e linee guida e standard inerenti l'ambiente di lavoro, quali:

- Movimentazione dei materiali (RULA)
- Spinta/Traino (Snook)
- Sollevamento/Abbassamento (Snook)
- Trasporto (Snook)
- Sollevamento/Abbassamento (NIOSH)

Analisi ripetibili per i destinatari

- Posizionate un manichino nella postura corretta secondo quanto stabilito dallo scenario di progettazione. Acquisite la posizione come "un'istantanea" per salvare e riutilizzare la postura e le impostazioni di analisi associate
- Eseguite l'analisi desiderata applicando gli algoritmi necessari per spingere, trainare, sollevare o svolgere altre operazioni manuali correlate al progetto
- Sostituite il manichino iniziale con un altro manichino e ripetete l'analisi per valutare l'impatto del progetto sull'intera comunità di destinazione
- Aggiornate l'analisi salvata per l'operazione desiderata

Lingue supportate

- Inglese, francese, tedesco, italiano, coreano, giapponese, spagnolo e cinese (semplificato e tradizionale)

Requisiti di piattaforma

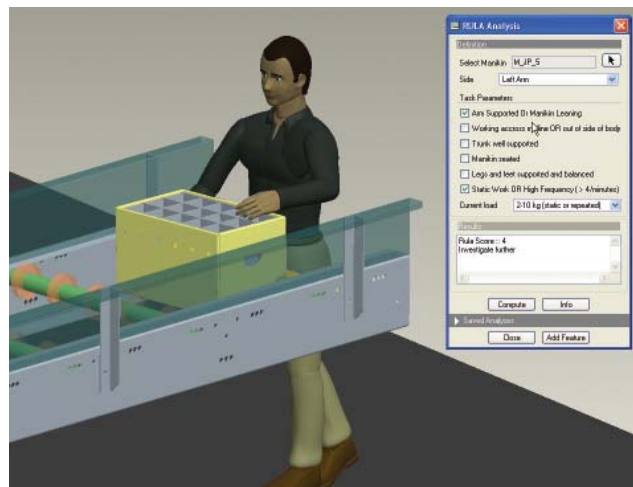
- Microsoft Windows (Vista e XP)
- Piattaforme UNIX (Solaris)

Per informazioni aggiornate sulle piattaforme supportate, visitare il sito Web all'indirizzo

www.ptc.com/partners/hardware/current/support.htm

Per ulteriori informazioni su Pro/ENGINEER Manikin Analysis Extension o sulle funzionalità di analisi di base disponibili in Pro/ENGINEER Manikin Extension, visitare il sito Web all'indirizzo

www.ptc.com/products/proengineer/manikin-extension



Pro/ENGINEER Manikin Analysis Extension vi aiuta a convalidare i progetti utilizzando valutazioni ergonomiche standard come RULA.

Esclusivi vantaggi di Pro/ENGINEER

Pro/ENGINEER è una soluzione di facile apprendimento e utilizzo ed è disponibile in diversi pacchetti progettati per soddisfare le specifiche esigenze delle aziende. Indipendentemente dal fatto che si necessiti di un sistema CAD 3D conveniente con tutte le funzionalità di progettazione di base o di un sistema di sviluppo prodotto completo in grado di connettere facilmente una supply chain estesa, un'unica soluzione completamente scalabile potrà soddisfare esattamente le esigenze. Tra i pacchetti disponibili, esiste senz'altro quello più giusto per le vostre esigenze attuali. Se, poi, tali esigenze dovessero cambiare, potrete eseguire facilmente l'aggiornamento al pacchetto appropriato alle nuove necessità continuando a utilizzare la stessa potente piattaforma già a disposizione - senza modificare l'esperienza utente o convertire i dati.

Pro/ENGINEER Manikin Analysis Extension vi consente di visualizzare, analizzare e ottimizzare le interazioni persona-prodotto fin dalle prime fasi del processo di sviluppo prodotto. Fa parte della famiglia Pro/ENGINEER di soluzioni CAD/CAM/CAE 3D integrate e offre un netto vantaggio agli ingegneri e ai progettisti grazie alla perfetta integrazione nell'ambiente di progettazione Pro/ENGINEER. Questa integrazione vi garantisce un considerevole risparmio di tempo, la riduzione degli errori di conversione dei dati e la riduzione dei costi. Pro/ENGINEER vi fornisce tutti gli strumenti necessari per creare progetti vincenti di qualità elevata.

©2008, Parametric Technology Corporation (PTC). Tutti i diritti riservati in virtù delle leggi sul copyright degli Stati Uniti e di altri paesi. Le informazioni contenute nel presente documento sono esclusivamente per scopi informativi, sono soggette a modifiche senza preavviso e non devono essere interpretate come garanzia, impegno, condizione o offerta da parte di PTC. PTC, il logo PTC, Pro/ENGINEER e tutti i nomi di prodotti e i loghi di PTC sono marchi o marchi registrati di PTC e/o delle sue consociate negli Stati Uniti e in altri paesi.

3982-Pro/ENGINEER Manikin Analysis-1008-it