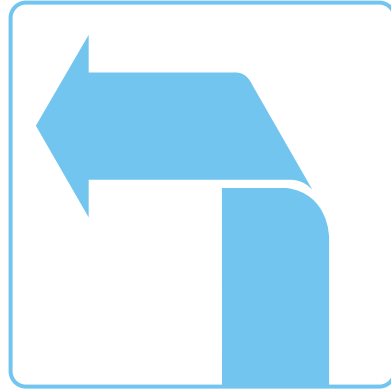




SERVIZI E SUPPORTO



PROCESSI E INIZIATIVE

Windchill®

PRODOTTI SOFTWARE




SOLUZIONI VERTICALI



Software per la gestione di contenuti e processi
per ottimizzare lo sviluppo prodotto

Windchill®

Migliori prodotti. Più prodotti. Più velocemente. A prezzi inferiori.



Le pressioni sulle aziende manifatturiere, che già erano continue, aumentano ogni giorno sempre di più. Il settore è in evoluzione, come le richieste dei clienti. La supply chain si sta adattando per essere competitiva nell'ambiente odierno. In questo scenario, il tipo di richieste rivolte alle aziende manifatturiere e all'intera organizzazione sono sempre più impegnative.

L'azienda manifatturiera deve affrontare questi ostacoli per raggiungere livelli competitivi e per soddisfare i suoi obiettivi finanziari. Tutti i giorni ascoltiamo produttori alle prese con questi e altri dilemmi:

- › Come posso aiutare la mia azienda a mettere in pratica le sue iniziative aziendali?
- › Come posso sostenere la produzione di prodotti di alta qualità ma a un prezzo inferiore?
- › Come posso prendere in considerazione idee per nuovi prodotti e aumentare il portafoglio aziendale di prodotti senza aumentare i costi e danneggiare le pianificazioni delle consegne?
- › Come posso ottenere un incremento della produttività, delle innovazioni e della collaborazione dal mio team di sviluppo prodotto?
- › Qual è la soluzione migliore per coordinare team interfunzionali in più siti attraverso 12 fusi orari?
- › Come posso assicurare la conformità agli standard e alle procedure aziendali, avendo team sempre diversi e una situazione di costante riorganizzazione aziendale?
- › Come posso proteggere l'azienda assicurando la conformità tempestiva con gli enti normativi?

Windchill può essere di aiuto. Windchill, un componente integrato del Sistema di sviluppo prodotto di PTC, gestisce tutti i contenuti di prodotto e i processi aziendali attraverso il ciclo di vita del prodotto. Inoltre possiede un'architettura affidabile, ad alte prestazioni che consente di risolvere i problemi attuali e preparare l'azienda per le incertezze del futuro.



Riduzione dei rischi e generazione di valore con Windchill

Software per la gestione di contenuti e processi collaudato in ambienti di produzione

Gestione comprensiva dei dati di prodotto

Windchill, come unica origine di informazioni relative al prodotto, fornisce il controllo e le funzionalità di configurazione necessarie per collaborare nell'azienda estesa.

Definizione completa di prodotto digitale

Windchill controlla tutti gli elementi nel ciclo di vita del prodotto, da dati MCAD ed ECAD al software, ai calcoli, alle illustrazioni e alle pubblicazioni tecniche, consentendo pertanto di creare una singola rappresentazione dell'intero prodotto.

Processi ottimizzati

Windchill consente di ottimizzare i principali processi di sviluppo prodotto e facilita l'ottenimento delle iniziative aziendali.

Potente e scalabile

Windchill, con un'architettura basata su Web, consente di coordinare gruppi di progettazione ovunque nel mondo e può essere facilmente espanso per integrare ulteriori sedi, utenti o processi.

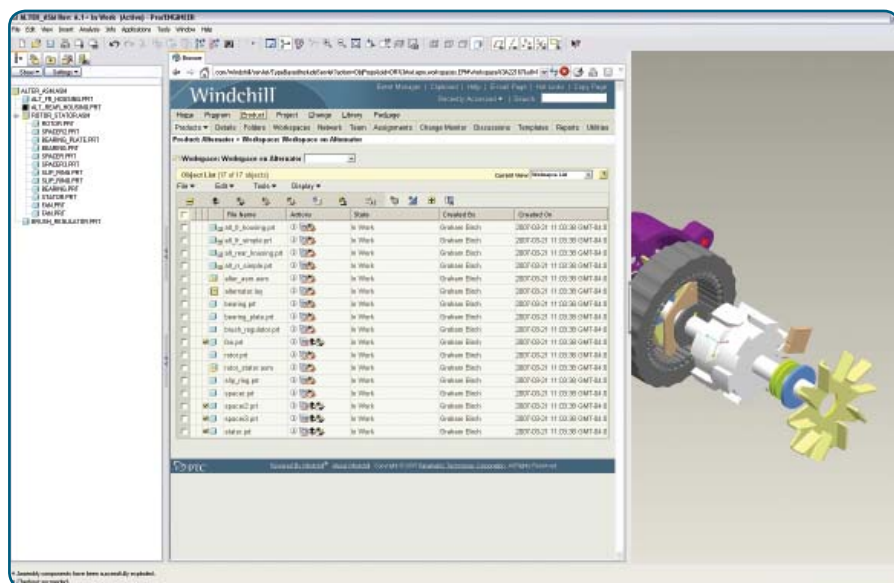
Vantaggi

- Riduzione dei tempi di sviluppo prodotto grazie a una efficiente collaborazione
- Riduzione degli errori grazie all'automatizzazione dei processi e imponendo la conformità agli standard aziendali
- Riduzione di scarti e rielaborazione grazie alla condivisione automatica di dati di prodotto con sistemi di produzione e progettisti a valle
- Incremento dell'efficienza grazie alla possibilità offerta ai progettisti di trovare e gestire facilmente diversi tipi di contenuti digitali di prodotto
- Eliminazione di errori associati alla duplicazione di dati, ai dati incompleti o ai trasferimenti manuali di dati grazie a un singolo repository sicuro per tutti i contenuti di prodotto
- Riduzione del costale totale di proprietà e del rischio tecnologico grazie alla riduzione del numero di sistemi e database da mantenere e amministrare

“Regolarmente i nostri sondaggi mostrano che le aziende manifatturiere si trovano in difficoltà quando si tratta di confermare se una progettazione soddisfa la domanda di mercato e se sia stato predisposto un processo per passare alla produzione su larga scala. Tutto questo si amplifica ancora di più se devono competere globalmente, ricercando talenti innovativi tra partner dislocati e convertire gli stabilimenti per produrre prodotti di qualità di livello Six Sigma.”

AMR Research, settembre 2006

Windchill è: Veloce. Sicuro. Potente. Scalabile. Interoperabile.



Progettato per supportare l'ambiente odierno di sviluppo prodotto distribuito globalmente

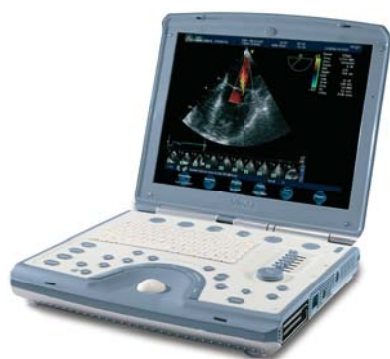


Immagine di GE Healthcare

“Il sistema che ora abbiamo implementato ci consente una vera collaborazione sulle progettazioni a livello globale attraverso l’incremento di elementi comuni tra più sedi, le funzionalità di collaborazione e la visualizzazione a livello globale.”

GE Healthcare Clinical Systems

“Windchill ha aggiunto valore per la crescita e la redditività consentendoci di migliorare il controllo sulle informazioni di prodotto, ridurre il numero di errori di trasferimento e ridurre il tempo di ciclo per modifiche e approvazioni.”

HannStar Display

Windchill è la sola soluzione PLM progettata fin dal principio per essere utilizzata in un ambiente di progettazione distribuito basato su Internet. Windchill offre le funzionalità necessarie per gestire con efficacia i team di sviluppo prodotto globali sia che si tratti di ottenere funzionalità di base per la gestione di dati di prodotto o l’ottimizzazione di processi per soddisfare requisiti di settore specifici o il supporto per lo sviluppo di prodotto globale.

Workflow

Windchill può giocare un ruolo importante nell’incrementare la competitività di un’azienda consentendo continui miglioramenti e l’automazione dei processi e delle procedure aziendali. I workflow vengono definiti facilmente e semplicemente utilizzando l’editor grafico di processi di Windchill. All’avvio di un workflow, le attività vengono automaticamente distribuite ai partecipanti interni ed esterni. Inoltre, monitorando e gestendo visivamente i processi di workflow, i manager possono riassegnare le attività per bilanciare i carichi di lavoro o mitigare gli ostacoli.

Gestione del ciclo di vita

Per poter gestire nel tempo il processo di evoluzione delle informazioni, ciascuna fase di sviluppo all’interno della “vita” di una parte, un componente o un altro contenuto relativo può essere definita all’interno di Windchill, insieme alle condizioni di gate che devono essere soddisfatte per poter procedere alla fase successiva. Tali transizioni possono essere verificate automaticamente dai processi di workflow associati con fasi del ciclo di vita e gate. In tal modo si ottiene un notevole incremento della produttività.

Gestione della configurazione

Windchill fornisce un approccio sistematico per configurare, gestire e riutilizzare le strutture di prodotto e associarle al contenuto corretto, ad esempio file CAD, documentazione, calcoli e illustrazioni, consentendo qualsiasi livello di granularità dei dati. Windchill consente di creare diverse viste di configurazione (come progettato, come pianificato e come mantenuto) e di definire, grazie a potenti e flessibili funzionalità, criteri per parti serializzate, per alternativi, per sostitutivi e di effettività.

Protezione

Windchill fornisce la possibilità critica di definire, implementare e gestire regole flessibili di controllo di accesso. Ciò assicura che solo gli utenti e i gruppi appropriati avranno accesso al contenuto all’interno di un dominio in una determinata fase del ciclo di vita. Windchill può utilizzare HTTPS per fornire un protocollo di comunicazione efficiente e sicuro. Inoltre, Windchill fornisce più livelli di protezione, quali utente, prodotto e file, che sono essenziali per la gestione delle attività di un team disperso con un numero elevato di partecipanti.

Architettura

Tutti i prodotti Windchill sono integrati e condividono schema di database, oggetti aziendali, modelli di processo e interfaccia utente basata su Web e accesso singolo. L’architettura Internet pura di Windchill è progettata secondo standard di settore che possono supportare sia utenti di vari reparti all’interno dell’azienda, che utenti esterni quali fornitori, partner e community di clienti. Inoltre, l’architettura Windchill è anche interoperabile e consente la condivisione trasparente di contenuti e processi di prodotto con altre applicazioni di creazione e sistemi aziendali quali ERP, SCM e CRM.

Soddisfazione di tutti i requisiti di sviluppo prodotto

Come soluzione PLM più completa del settore, Windchill offre funzionalità che soddisfano i requisiti di aziende di qualsiasi dimensione.

Gestione comprensiva dei dati di prodotto

- Versioni/iterazioni: per mantenere la cronologia di qualsiasi modifica con regole flessibili di identificazione
- Visualizzatore 2D/3D incorporato per tutti i contenuti: per visualizzare e interrogare parti, componenti e altri contenuti
- Configurazioni di distinte di base a più livelli: gestione di componenti tra tutti i livelli di una struttura di prodotto, dalla progettazione all'assistenza sul campo
- Comparazione di strutture di prodotto: per comprendere qualsiasi componente modificato all'interno dell'intera struttura
- Gestione workflow/ciclo di vita: per definire la sequenza delle fasi del processo di sviluppo prodotto insieme alle transizioni necessarie
- Strumenti di collaborazione: per scambiare dati e idee con team di progettazione interfunzionali, all'interno o all'esterno dell'azienda
- Esecuzione del progetto: per coordinare team e gestire pianificazioni e budget
- Report: per sviluppare e distribuire report relativi a prodotti e processi
- Archiviazione: per rimuovere e ripristinare velocemente informazioni di prodotto

Definizione completa di prodotto digitale

- MCAD da uno o più fornitori: per gestire solo dati Pro/ENGINEER® o di diversi sistemi MCAD
- ECAD: per collaborare nella progettazione di circuiti stampati elettrici provenienti da Cadence™ e Mentor Graphics™
- Software: per gestire il codice sorgente del codice all'interno della definizione completa di prodotto
- Documenti: per controllare tutta la relativa documentazione, inclusi requisiti e specifiche di progettazione
- Pubblicazioni tecniche e illustrazioni: gestione del contenuto di pubblicazioni tecniche mediante un approccio ai componenti basato su linguaggio XML
- Calcoli: per assicurare che qualsiasi calcolo sia memorizzato come parte del contenuto complessivo di prodotto

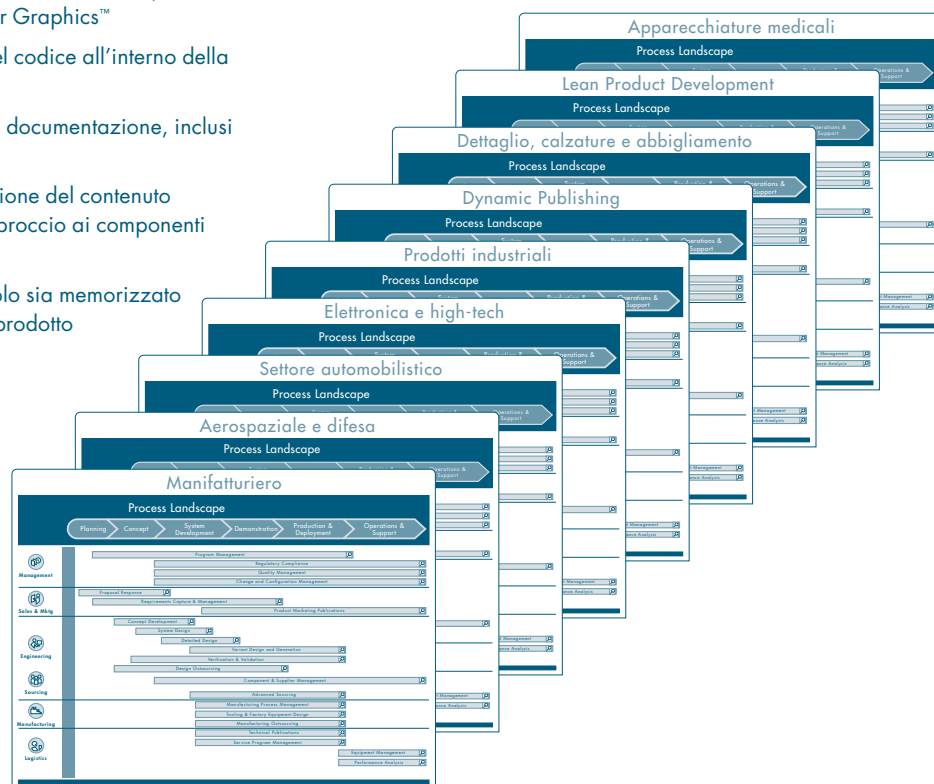
PTC offre le sue conoscenze ed esperienza in diversi settori per migliorare i principali processi di sviluppo prodotto, end-to-end e attraverso tutte le organizzazioni.

Ottimizza i processi

- Gestione: per gestire le modifiche e misurare i rischi e l'avanzamento di prodotti emergenti
- Vendite e marketing: per creare e gestire offerte, requisiti e materiali relativi al marketing
- Progettazione: per rafforzare diversi processi di progettazione quali progettazione di sistema, progettazione dettagliata e outsourcing della progettazione
- Acquisti: per gestire il processo di selezione di nuovi fornitori strategici e quindi ricercare, selezionare e includere efficacemente le parti preferite
- Produzione: per collaborare e gestire i processi di produzione all'interno dell'azienda e in outsourcing
- Assistenza: per definire, monitorare e gestire l'assistenza del prodotto una volta inviato al cliente

Potente e scalabile

- Database unico: per eliminare immissioni di dati duplicate e non coordinate
- Amministrazione del sistema: per monitorare facilmente le attività del sistema e ottenere viste snapshot accurate del sistema in tempo reale
- Integrazione pronta per l'uso con sistemi ERP leader: configurabile secondo i requisiti specifici del cliente
- SOA (Service Oriented Architecture): un'architettura J2EE moderna a tre livelli con API aperte e pubblicate



La famiglia di prodotti Windchill



“L'utilizzazione di [Windchill] ProjectLink ci ha consentito di creare un ambiente costruttivo, con un deciso miglioramento nella collaborazione tra i vari reparti rendendo migliore la trasparenza e riducendo la confusione.”

BVLGARI

Vantaggi di Windchill

Le soluzioni esclusivamente PDM forniscono il semplice controllo delle versioni e archiviazione di dati CAD, mentre Windchill comprende la definizione completa di prodotto. Invece di un insieme di soluzioni specifiche PLM, Windchill è un componente di base del Sistema di sviluppo prodotto di PTC, progettato fin dall'inizio per essere utilizzato in modo trasparente. Inoltre, a differenza delle estensioni PLM dei fornitori ERP, le funzionalità di base di Windchill sono concentrate sulla comprensione e lo sviluppo di informazioni di prodotto avanzate.

Windchill è una suite di soluzioni integrate che soddisfa le esigenze dello sviluppo prodotto:

Gestione dei dati di prodotto e contenuti

- Windchill PDMLink®: gestisce e controlla i dati di prodotto e i processi in ogni fase del ciclo di vita del prodotto.
- Windchill MPMLink™: consente a ingegneri di produzione e progettisti di sviluppare simultaneamente processi di produzione e progettazioni.
- Windchill Supplier Management: ottimizza la selezione di fornitori e azienda tra diverse linee di prodotto, programmi e aree geografiche fornendo una soluzione completa per gestire l'elenco fornitori approvati e l'elenco produttori approvati.
- Windchill PartsLink™ Classification and Reuse: ottimizza la creazione, utilizzo e riutilizzo di progettazioni di parti utilizzando librerie interne di progettazione e flessibili meccanismi di ricerca basati su Web
- Windchill Archive: migliora le prestazioni del sistema e ne riduce la complessità archiviando le informazioni selezionate dal database.
- Windchill Business Report Author: utilizza Cognos 8 Business Intelligence per creare report o modificare quelli esistenti.
- Pro/INTRALINK®: ottimizza il gruppo di lavoro di progettazione con funzionalità complete di gestione dei dati Pro/ENGINEER. Tutte le funzionalità Pro/INTRALINK sono incluse in Windchill PDMLink.

Collaborazione e gestione dei progetti

- Windchill ProjectLink™: gestisce ed esegue progetti di sviluppo prodotto e consente una efficace collaborazione tra il team di sviluppo prodotto esteso a prescindere dalla sede.
- ProductView Lite: queste funzionalità di visualizzazione incorporate, incluse con Windchill PDMLink e Windchill ProjectLink, offrono prestazioni superiori nel caricamento, rendering e interazione con dati visivi.

Integrazione CAD e software

- Windchill Workgroup Manager for MCAD: acquisisce, controlla e condivide informazioni di progettazione complesse da diversi pacchetti MCAD (compresi AutoCAD, CATIA v4, CATIA v5, Inventor, SolidWorks e UG-NX) all'interno di un singolo ambiente aziendale o anche all'interno di una singola struttura di prodotto.
- Windchill Workgroup Manager for ECAD: acquisisce, controlla e condivide informazioni di progettazione complesse da Cadence, Mentor Graphics e Pro/ENGINEER Routed Systems Designer™ all'interno di un singolo ambiente aziendale e all'interno di una singola struttura di prodotto.
- Windchill Integration for Rational ClearCase®: gestisce e sincronizza il codice software sorgente all'interno della configurazione complessiva di prodotto.

Integrazione aziendale

- Windchill Enterprise Systems Integration (ESI): sincronizza processi e informazioni tra sistemi PLM e ERP grazie a un'affidabile connessione bidirezionale.
- Windchill Info Engine®: si connette ai sistemi aziendali per la condivisione trasparente di dati di prodotto utilizzando strumenti di prodotto flessibili basati su standard.

Realizzazione del maggior valore da Windchill

attraverso i servizi offerti da PTC e dai suoi partner

Realizzare maggior valore, velocemente

Con 20 anni di esperienza nel campo della consulenza nello sviluppo prodotto e della formazione, PTC Global Services consente alle aziende leader di tutte le dimensioni di realizzare appieno il valore di Windchill. Questo perché PTC si concentra sul valore offerto ai clienti e non solo sull'installazione del nostro software. PTC offre ai clienti un insieme di consulenze sui processi, servizi di implementazione di sistema, soluzioni innovative di formazione e gestione del valore che assicurano ai clienti di utilizzare il processo corretto per poter sfruttare appieno la tecnologia PTC. Inoltre, PTC si assicura che i clienti abbiano a disposizione il corretto programma di formazione per favorire l'adozione.

Servizi e soluzioni di formazioni per i clienti Windchill:

Identificazione di valore e pianificazione

PTC consente di determinare la priorità degli obiettivi aziendali collegati alla gestione del ciclo di vita del prodotto, creare una roadmap per raggiungere i miglioramenti di processo e la tecnologia, l'infrastruttura e l'adozione necessari per supportarli.

Implementazioni

La distribuzione efficace di uno o più componenti del Sistema di sviluppo prodotto di PTC consente di ottenere gli obiettivi di sviluppo prodotto. Ciascuna implementazione comprende un insieme di consulenze di processo, distribuzione di tecnologia, formazione e servizi di gestione del valore necessari ai clienti per realizzare appieno il valore.

Formazione

La formazione fornita dagli esperti. PTC University offre la più grande varietà di corsi di formazione su Windchill nel mondo. La formazione è disponibile in oltre 100 centri di formazione di PTC University nel mondo o online tramite le soluzioni eLearning. Ogni anno, oltre 25.000 studenti si rivolgono a PTC University per tutte le loro necessità di formazione sulla tecnologia PTC e altri 30.000 studenti utilizzano le sottoscrizioni di eLearning per migliorare le loro competenze. Inoltre, per aziende clienti di Windchill di grandi dimensioni, PTC offre programmi di formazione personalizzati a livello aziendale che massimizzano la produttività degli utenti, riducendo al tempo stesso i periodi di inattività dovuti alla formazione. Per informazioni sulle opzioni di formazione di Windchill, visitare il sito Web all'indirizzo www.ptc.com/training

Espansione

Una metodologia strutturata da realizzare su un investimento in tecnologia PTC esistente, sia che si tratti di aggiornare la tecnologia, gestire nuova tecnologia, portare a maturazione un processo o fornire formazione aggiuntiva.

Il team, gli strumenti e la tecnologia appropriati. Il programma di supporto per la manutenzione completo di PTC che offre vantaggi produttivi aggiuntivi:

- Un sistema attentamente coordinato che consente all'azienda di ottenere tutte le potenzialità, ridurre i tempi di inattività e assicura il massimo rendimento dell'investimento relativo al software PTC
- Release del software che presentano nuove funzionalità, architettura, prestazioni e infrastruttura migliorate
- Accesso a più di 240 esperti tecnici certificati ISO nei call center globali connessi a un singolo database, disponibili 24 ore su 24 ogni giorno lavorativo, con supporto in più lingue
- Strumenti Web di supporto self-service di comprovata qualità con accesso a più di 45.000 documenti, aggiornati regolarmente e che possono essere inviati tramite posta elettronica secondo le preferenze dell'utente



La potenza di PTC

PTC fornisce soluzioni PLM (Product Lifecycle Management), di gestione dei contenuti e di pubblicazione dinamica a più di 50.000 aziende in tutto il mondo.

Prodotti software

- La più ampia gamma di soluzioni che consentono alle aziende di:
 - Creare informazioni di prodotto
 - Collaborare in un ambiente distribuito globalmente
 - Controllare i processi di sviluppo prodotto
 - Configurare i contenuti di prodotto
 - Comunicare le informazioni di prodotto a diversi sistemi e tipi di pubblico
- Test rigorosi per garantire che i prodotti siano compatibili tra di loro e soddisfino le esigenze dell'azienda
- Progettate per la distribuzione scalabile per garantire una completa adozione

Processi e iniziative di sviluppo prodotto

- Approccio allo sviluppo prodotto unico e orientato al processo per offrire il massimo valore
- Ottimizzazione del processo basato su tecnologia per promuovere le iniziative aziendali definite dal cliente
- Il Sistema di sviluppo prodotto supporta i processi end-to-end per accelerare i tempi di distribuzione e ridurre i costi

Soluzioni verticali

- Vasta esperienza in un'ampia gamma di settori
- Comprovato processo di successo dei clienti nel fornire soluzioni personalizzate per specifiche esigenze di settore
- Le soluzioni supportano processi aziendali specifici del settore sia all'interno dell'azienda che nella supply chain

Servizi e supporto

- Consulenza per lo sviluppo prodotto per definire e sviluppare i processi migliori
- Servizi di valutazione e implementazione per distribuire la tecnologia minimizzando le interruzioni
- Curriculum formativo per accelerare l'adozione e aumentare la produttività
- Supporto di manutenzione globale che offre il team, gli strumenti e la tecnologia adatti, disponibili in qualsiasi momento e ovunque per ottenere il successo nello sviluppo dei prodotti

Windchill, una famiglia completa di soluzioni per la gestione di contenuti e processi, che consente alle aziende di controllare efficacemente tutti i beni di informazioni correlati allo sviluppo prodotto, ottimizzando allo stesso tempo i processi aziendali associati. Per ulteriori informazioni, visitare il sito Web all'indirizzo:

www.PTC.com/go/windchill

Sistema di sviluppo prodotto completo

Il Sistema di sviluppo prodotto integrale di PTC offre le funzionalità chiave di creazione, collaborazione e controllo necessarie alle aziende manifatturiere per ottenere un valore aggiunto superiore dallo sviluppo prodotto. Il collaudato approccio di implementazione incrementale consente inoltre alle aziende di qualsiasi dimensione di accelerare l'adozione, ridurre al minimo i rischi e velocizzare il time-to-value.



Pro/ENGINEER®

Software CAD/CAM/CAE 3D integrato

Windchill®

Software per la gestione di contenuti e processi

Arbortext®

Software per la pubblicazione dinamica

Mathcad®

Software per calcoli di progettazione

ProductView™

Software di collaborazione visiva

CoCreate®

Software per modellazione CAD esplicita, PDM e collaborazione

