

Pro/ENGINEER® Enterprise SE

TUTTI GLI STRUMENTI NECESSARI PER REALIZZARE PRODOTTI VINCENTI

Il pacchetto Pro/ENGINEER SE (Standard Edition) è una soluzione di sviluppo prodotto completa, progettata per soddisfare le complesse esigenze degli attuali team di sviluppo dislocati in tutto il mondo.

Pro/ENGINEER Enterprise SE offre al team la potenza necessaria per la creazione, mediante strumenti CAD 3D Pro/ENGINEER all'avanguardia nel settore, la collaborazione, tramite gestione dei progetti basata su Web, il controllo e la configurazione dei prodotti nel corso del relativo ciclo di vita con strumenti di gestione dei dati di prodotto completi.

Complessivamente, questa eccezionale soluzione fornisce al team un unico Sistema di sviluppo prodotto integrale e conveniente, interamente supportato da PTC.

Progettazione di modelli di prodotto con Pro/ENGINEER

È possibile creare modelli di prodotto digitali con geometria completa e ad alta fedeltà utilizzando le avanzate funzionalità 3D di Pro/ENGINEER, realizzare assiemi di tutte le dimensioni all'interno di un team utilizzando semplici tecniche di progettazione top-down, ottimizzare il prodotto completando centinaia di iterazioni di progettazione, non eseguibili con metodi manuali, nonché impressionare i clienti creando con facilità progetti eleganti e accattivanti con forme complesse.

Collaborazione con Windchill® ProjectLink™

È possibile collaborare con le parti coinvolte nello sviluppo prodotto lungo l'intera catena del valore mediante PTC Windchill ProjectLink, condividere idee online con team interfunzionali interni ed esterni ottimizzando le progettazioni in tempo reale, gestire ed eseguire in modo efficiente progetti di sviluppo prodotto che coinvolgono team virtuali estesi e dislocati in tutto il mondo, nonché condividere informazioni comuni come incarichi assegnati, pianificazioni e budget, tenendo traccia delle principali fasi cardine e dello stato di consegna.

Controllo e gestione dei dati con Windchill® PDMLink™ o Pro/INTRALINK®

È possibile controllare tutti i dati di prodotto e i processi di sviluppo prodotto di importanza critica mediante Windchill PDMLink, la principale soluzione PTC per la gestione dei dati a livello di gruppo di lavoro Pro/ENGINEER, la gestione dei contenuti aziendali e l'ottimizzazione dei processi. Facoltativamente, in caso di esigenze limitate alla gestione dei dati a livello di gruppo di lavoro Pro/ENGINEER sia presso una singola sede o in più sedi, è possibile scegliere Pro/INTRALINK.



È possibile ottimizzare automaticamente la stesura dei cavi anche nelle progettazioni più complesse e usufruire della ripetizione automatica della stesura con l'iterazione della progettazione.

Vantaggi principali

Il pacchetto Pro/ENGINEER Enterprise SE semplifica l'attuale complesso ambiente di sviluppo prodotto grazie a strumenti intuitivi e di facile utilizzo in grado di interagire facilmente ai fini del completamento del lavoro.

- Possibilità per i team di lavorare in parallelo alle stesse progettazioni di prodotti
- Livelli più elevati di riutilizzo dei progetti esistenti con miglioramento degli standard qualitativi
- Processo di gestione delle modifiche di progettazione standard e automatizzato, in grado di:
 - raccogliere le modifiche correlate
 - consentire un'analisi facile e precisa per tutte le parti interessate
 - fornire l'implementazione e la notifica delle modifiche ai team di prodotto

Pro/ENGINEER Enterprise SE

Funzioni e specifiche

Funzionalità CAD 3D di Pro/ENGINEER

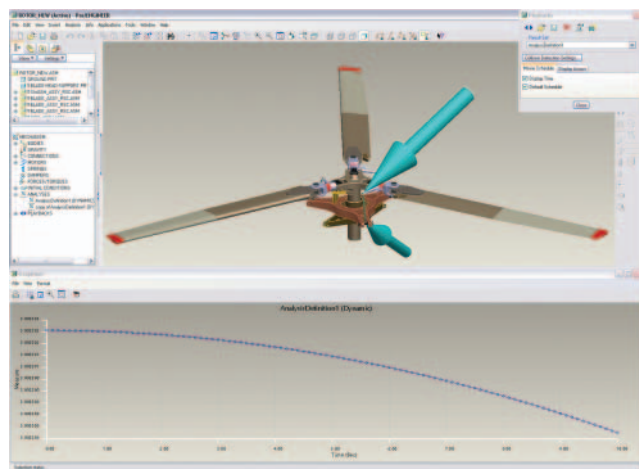
- Rapida creazione di prodotti di qualità ottimale con una vasta gamma di funzionalità per la modellazione di base, il disegno 2D e 3D, la lamiera, la saldatura, la modellazione di superfici e altro ancora
- Incremento della qualità dei modelli, possibilità di favorire il riutilizzo delle parti esistenti e riduzione degli errori nei modelli
- Riduzione dei costi grazie alla minore proliferazione di nuovi numeri di parte
- Facile gestione dei requisiti delle superfici complesse
- Creazione di forme innovative non ottenibili con altri strumenti CAD 3D di fascia intermedia
- Connessione immediata a informazioni e risorse in Internet, per un processo di sviluppo prodotto estremamente efficiente

Pro/ENGINEER Advanced Assembly

- Condivisione e gestione più efficienti dei dati di progettazione degli assiemi mediante interfacce di modelli di ossatura predefinite
- Definizione e applicazione automatizzata delle regole di progettazione, in modo da creare nel contesto della progettazione soltanto le dipendenze appropriate e semplificare così le modifiche e il riutilizzo dei progetti esistenti
- Sviluppo di passi di sequenza univoci allo scopo di fornire modelli, viste ed elenchi di distinte base separati per ogni passaggio del processo di assemblaggio
- Protezione della proprietà intellettuale con la tecnologia brevettata Shrinkwrap™

Pro/ENGINEER Interactive Surface Design

- Utilizzo di sketch di concetto 2D come riferimento visivo di base nella creazione di un modello 3D; a livello concettuale, viene inizialmente eseguito lo sviluppo della geometria ex novo, da uno sketch, da insiemi di scansione o da altri dati di riferimento, quindi il concetto viene gradualmente sviluppato in un modello di produzione



Pro/ENGINEER Mechanism Dynamics consente di analizzare la progettazione.



Pro/ENGINEER offre la potenza necessaria per aggiungere ombre e riflessi a immagini fotorealistiche e concretizzare così le progettazioni dei prodotti.

- Utilizzo di una esclusiva finestra di modellazione a quattro quadranti che supporta la creazione, la manipolazione e il controllo diretti di curve, superfici e connessioni
- Creazione e successiva modifica di superfici complesse mediante il semplice trascinarsi dei punti di controllo delle curve, con mantenimento della continuità G2

Pro/ENGINEER Mechanism Dynamics

- Disponibilità di dati precisi dell'analisi dinamica di molle, camme, smorzamento o impatto, con incorporazione delle masse inerziali effettive dei componenti e delle forze che agiscono tra e su di essi
- Animazione dei meccanismi in funzione e visualizzazione dell'impatto di forze dinamiche, accelerazione e velocità sul modello di prodotto digitale mediante frecce vettore colorate
- Esecuzione di diversi tipi di analisi, tra cui analisi con stato stabile/statico (per individuare una collocazione fissa finale), analisi dinamica (per calcolare forze e tempi) e analisi per equilibrio di forza (per individuare la forza necessaria per mantenere una determinata configurazione dei meccanismi)

Pro/ENGINEER Piping and Cabling

- Produzione di tutti i diagrammi 2D e 3D di tubazioni e cablaggi in un'unica soluzione
- Calcolo delle proprietà di massa e generazione automatica di distinte base, liste di fili e cablaggi preassemblati spianati personalizzabili
- Valutazione delle tubazioni in termini di idoneità alla fabbricazione e interferenza

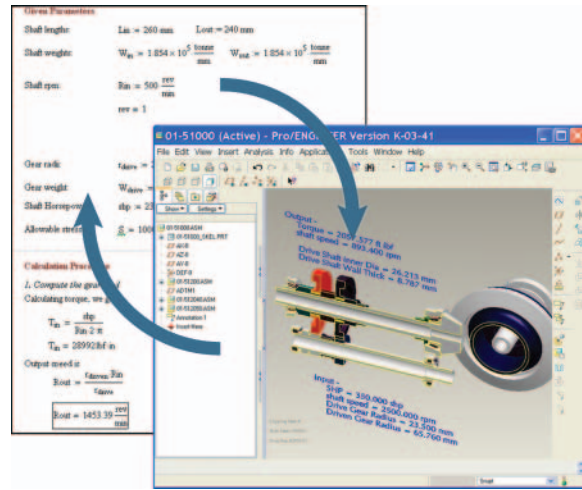
Realizzazione di prodotti vincenti

Pro/ENGINEER Behavioral Modeling

- Valutazione della sensibilità del modello per conoscere gli effetti delle modifiche sugli obiettivi di progettazione
- Generazione automatica di un insieme di soluzioni fattibili per i problemi relativi alle progettazioni multi-obiettivo
- Integrazione dei risultati nel software di simulazione Pro/ENGINEER o in altre applicazioni esterne

Interoperabilità dei dati

- Supporto a livello di kernel per ACIS™, Parasolid™ e Granite®
- Tecnologia Associative Topology Bus™ per l'interoperabilità con Pro/ENGINEER
- Strumenti di conversione diretta per CADD5 e AutoCAD® DWG
- Strumenti di conversione standard del settore: file di geometria SUPERTAB™, AutoCAD® DXF, IGES, STEP, SET, VDA, ECAD, CGM, COSMOS/M, PATRAN®, SLA, JPEG, TIFF, RENDER e VRML
- Interoperabilità con il software per calcoli di progettazione PTC Mathcad, che consente di integrare fogli di lavoro di Mathcad con la progettazione per prevedere il comportamento e guidare dimensioni e parametri critici



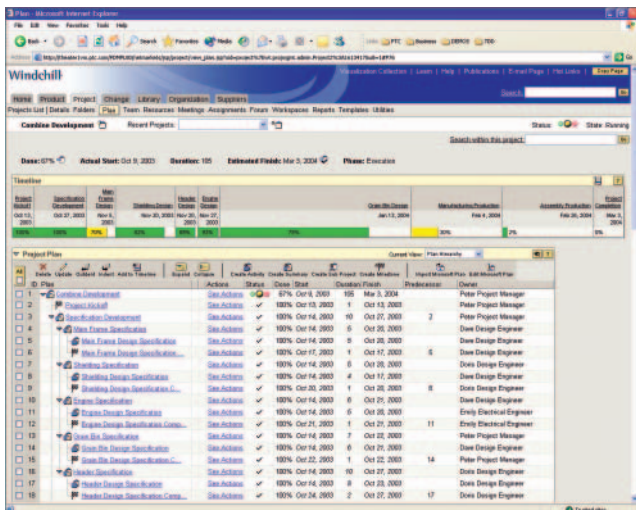
È possibile ottimizzare la progettazione utilizzando Mathcad per prevedere le prestazioni e guidare la progettazione.

Ripristino dei dati importati

- Riduzione significativa del tempo e dell'impegno necessari per ristimare dati di progettazione legacy o importati
- Compressione della geometria importata per una gestione più efficiente delle superfici tramite gestione vincoli

Windchill ProjectLink

- Workspace di progetto online, protetti e basati su Web, in cui membri del team, clienti e fornitori dislocati in tutto il mondo possono collaborare sui progetti
- Gestione dei progetti online, con monitoraggio di fasi cardine, risultati finali, pianificazioni e risorse del progetto



Visualizzazione della pianificazione del progetto in Windchill ProjectLink.

- Repository centrale per tutte le informazioni relative al progetto
- Visualizzazione incorporata e annotazione di più formati CAD e PDF
- Automazione dei processi basata su maschere per processi aziendali fondamentali, quali NPI e Six Sigma
- Soluzione progettata per l'interazione con strumenti quotidiani familiari come diversi pacchetti CAD, Microsoft Office e Microsoft Project

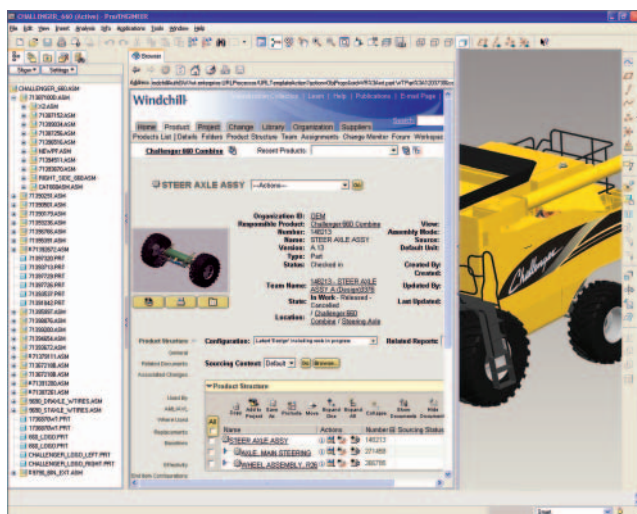
Windchill PDMLink

- Creazione di una singola origine protetta basata su Web dei dati di prodotto per l'intera azienda, con funzionalità di archiviazione, revisione, gestione della struttura, ricerca e gestione dei cicli di vita
- Visualizzazione incorporata tramite ProductView Lite per visualizzare e annotare più formati CAD e PDF
- Gestione dei dati affidabile per Pro/ENGINEER, più strumenti di CAD meccanico ed elettrico, codice sorgente del software e documenti
- Supporto pronto per l'uso per la gestione delle modifiche con procedimento sia intero sia abbreviato
- Gestione delle configurazioni in grado di fornire tutte le viste necessarie dei dati di prodotto
- Integrazione affidabile con sistemi aziendali ERP e di altro tipo, con il modulo Windchill Enterprise Systems Integration (ESI) facoltativo

Pro/ENGINEER Enterprise SE

Pro/INTRALINK

- Gestione dei dati Pro/ENGINEER avanzata e affidabile in una moderna architettura Windchill
- Supporto dell'ingegneria simultanea
- Strumenti di archiviazione (Check-In, Check-Out e baseline) e per la creazione di report
- Supporto continuo per implementazioni multisito con gli strumenti di replica Pro/INTRALINK
- Percorso di espansione, come sottoinsieme di Windchill PDMLink, a funzionalità di gestione dati e controllo dei processi più complete



Selezione di parti con Windchill PDMLink incorporato in Pro/ENGINEER.

Piattaforme supportate e requisiti di sistema

Per i requisiti di sistema e ulteriori informazioni, visitare il sito Web all'indirizzo

<http://www.ptc.com/partners/hardware/current/support.htm>

Soluzione ideale, senza compromessi

Pro/ENGINEER è una soluzione di facile apprendimento e utilizzo ed è disponibile in diversi pacchetti progettati per soddisfare le specifiche esigenze delle aziende. Indipendentemente dal fatto che si necessiti di un sistema CAD 3D conveniente con tutte le funzionalità di progettazione di base o di un sistema di sviluppo prodotto completo in grado di connettere facilmente una supply chain estesa, un'unica soluzione completamente scalabile potrà soddisfare esattamente le esigenze. È possibile scegliere il pacchetto in grado di soddisfare le esigenze attuali ed eseguire facilmente l'aggiornamento al pacchetto appropriato in base alle nuove e più estese esigenze future sfruttando la stessa potente piattaforma, ovvero senza conversione dei dati e con un'esperienza utente uniforme.

Esclusivi vantaggi di Pro/ENGINEER

La famiglia di soluzioni CAD/CAM/CAE 3D integrate Pro/ENGINEER offre un netto vantaggio ai progettisti grazie all'associatività completa di Pro/ENGINEER. Qualsiasi modifica apportata alla progettazione viene infatti riportata automaticamente in tutte le informazioni necessarie nel processo industriale, senza conversione delle informazioni del modello. L'eliminazione della conversione dei dati consente non solo di risparmiare tempo, ma anche di evitare la possibilità di errori di conversione nella progettazione. I pacchetti Pro/ENGINEER rappresentano la soluzione ideale per ingegneri e progettisti poiché nessun altro pacchetto di sviluppo prodotto offre livelli superiori di potenza e velocità in una piattaforma scalabile.

Per ulteriori informazioni sul pacchetto Pro/ENGINEER Enterprise SE, visitare il sito Web all'indirizzo www.PTC.com/go/proengineerpackages